



青字をクリックするとホームページの詳しい情報が表示されます

## 【会社概要】

商号：クリエイトメディック株式会社  
CREATE MEDIC CO., LTD.  
URL：<https://www.createmedic.co.jp/>

代表者：代表取締役 会長兼社長 佐藤 正浩  
問合せ先：取締役執行役員 管理本部長 今澤 修  
(TEL) 045-943-2611 (代表)  
(Mail) [ir@createmedic.co.jp](mailto:ir@createmedic.co.jp)  
(住所) 横浜市都筑区茅ヶ崎南2丁目5番25号

事業内容：シリコン製カテーテルが主力のディスプレイ医療機器メーカー

株式市場：東京証券取引所 スタンダード市場 (コード：5187)

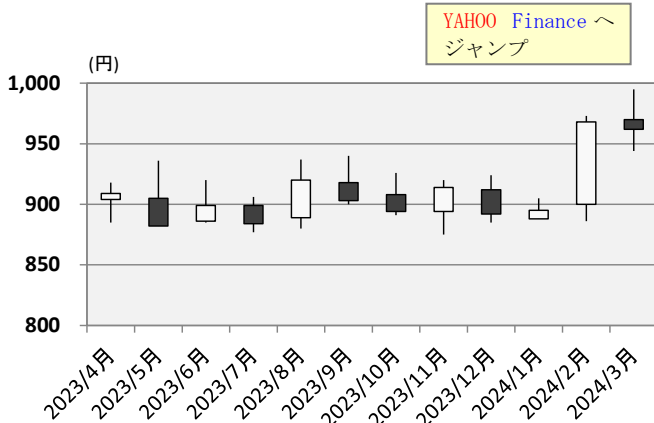
決算期：12月

グループ会社：

大連クリエイト医療製品有限公司  
クリエイト国際貿易(大連)有限公司  
ベトナムクリエイトメディック有限公司  
九州クリエイトメディック株式会社

## 【株価】 (2024年3月31日時点)

発行済株式数	9,664,327株	(自己株式含む)
時価総額	92億円	
株価	962円	
株価収益率	56.9倍	(株価÷1株利益(23/12期))
純資産倍率	0.59倍	(株価÷1株純資産(23/12期))
1株配当金	39.00円	(中間：19円 期末：20円(24/12期予定))
配当利回り	4.1%	(1株配当÷株価)



## 【2024/12期 決算概要】 (2024年1月～3月)

業績(連結)	2023/12期 (1Q)	2024/12期 (1Q)	増減率
売上高	2,870	2,976	+3.7%
営業利益	125	98	△21.2%
経常利益	119	106	△10.6%
四半期純利益	129	59	△54.5%
1株利益(円)	14.26	6.51	—

単位：百万円(単位未満は切捨てによって表示しております。)

## 【売上高・利益】

売上高は、以下の販売形態により2,976百万円(前年同期比+3.7%)となりました。

自社販売は、消化器系製品の競争激化により販売数量が減少したものの、泌尿器系製品の販売拡大及び価格改定効果により、売上高1,529百万円(同+1.8%)となりました。

海外販売のうち、輸出販売は欧州向けの泌尿器系製品が昨年好調であった反動により減少したものの、中国販売は消化器系製品好調により拡大したため、売上高1,143百万円(同+12.3%)となりました。

OEM販売は、内視鏡関連製品が好調であるものの血管系製品の一部終了に伴う減少を補えず、売上高303百万円(同△12.9%)となりました。

以上により、売上高につきましては、OEM販売は一部の血管系製品が終了に伴い減少したものの、自社販売の価格改定効果と泌尿器系製品の販売好調により売上が拡大し、さらに海外販売における中国販売が順調に推移し、全体の売上高は増加となりました。

利益面では、円安による輸入仕入コストの上昇に加え、本社売却に伴う減価償却費の前倒し及び中国大連市の補助金が減少となり、親会社株主に帰属する四半期純利益が減少となりました。

財政状態・経営指標	2023/12期 (12/31時点)	2024/12期 (3/31時点)
総資産	19,258	19,174
純資産	14,944	15,121
自己資本比率	77.6%	78.9%
1株純資産(円)	1,641.59	1,678.91

単位：百万円(単位未満は切捨てによって表示しております。)

## 【トピックス】

《設立50周年のお知らせ》

当社は、1974年8月の設立から今年で50周年を迎えます。今期の配当金につきましては、設立50周年を記念して1株当たり39円(中間配当金19円(普通配当17円、記念配当2円)、期末配当金20円)の増配を予定しております。

また、「設立50年のあゆみ」を当社HPにて公開しております。