



青字をクリックするとホームページの詳しい情報が表示されます

【会社概要】

商号：クリエートメディック株式会社

CREATE MEDIC CO., LTD.

URL：<https://www.createmedic.co.jp/>

代表者：代表取締役 社長 佐藤 正浩

問合せ先：執行役員 管理本部長 今澤 修

(TEL) 045-943-2611 (代表)

(Mail) [ir@createmedic.co.jp](mailto:ir@createmedic.co.jp)

(住所) 横浜市都筑区茅ヶ崎南2丁目5番25号

事業内容：シリコン製カテーテルが主力のディスプレイ医療機器メーカー

株式市場：東京証券取引所 市場第一部 (コード：5187)

決算期：12月

グループ会社：

[大連クリエート医療製品有限公司](#)

[クリエート国際貿易\(大連\)有限公司](#)

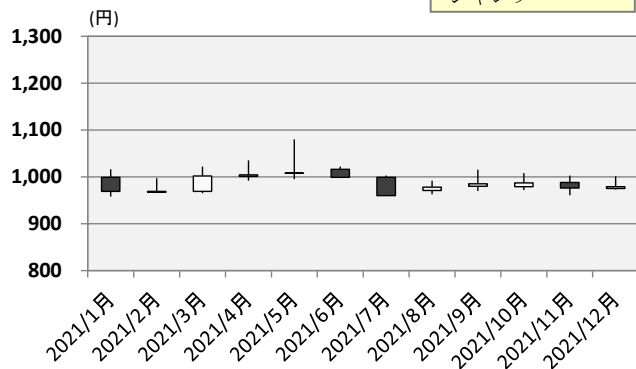
[ベトナムクリエートメディック有限公司](#)

[九州クリエートメディック株式会社](#)

【株価】 (2021年12月31日時点)

発行済株式数	9,664,327株	(自己株式含む)
時価総額	94億円	
株価	979円	
株価収益率	13.5倍	(株価÷1株利益(21/12期))
純資産倍率	0.6倍	(株価÷1株純資産(21/12期))
1株配当金	37.00円	(中間：17円 期末：20円(21/12期予定))
配当利回り	3.8%	(1株配当÷株価)

[YAHOO Finance](#)へ  
ジャンプ



【2021/12期 決算概要】 (2021年1月～12月)

業績(連結)	2020/12期	2021/12期	増減率
売上高	10,830	11,698	8.0%
営業利益	984	866	△12.0%
経常利益	952	1,009	6.0%
当期純利益	659	660	0.1%
1株利益(円)	71.19	72.61	—

単位：百万円(単位未満は切捨てによって表示しております。)

【売上高・利益】

売上高は、以下の販売形態により11,698百万円(前期比+8.0%)と増収になりました。

自社販売は、医療機関の感染対策により訪問規制など営業活動の制約を受けましたが、泌尿器系のフォーリートレイキットや尿管ステント、および消化器系の大腸・胃十二指腸用ステントが好調に推移したことにより、売上高6,884百万円(同+3.7%)となりました。

海外販売のうち、輸出販売は欧州向けが販売先の在庫調整などの影響により前年を下回る実績となりました。一方、中国販売は前期の新型コロナウイルス感染症による減少から回復し、さらに人民元の為替レートが円安となったことにより大幅な増加となりました。その結果、海外販売の売上高は3,493百万円(同+18.7%)となりました。

OEM販売は、新型コロナウイルス感染症により一部製品が販売先の在庫調整の影響を受けましたが、血管系の造影検査製品が手術件数の回復により増加したことにより、売上高1,320百万円(同+6.0%)となりました。

利益は、経常利益・親会社株主に帰属する当期純利益が僅かに増益となりましたが、ベトナムクリエートメディック有限会社の操業停止による影響、原材料価格や物流コストの上昇により、営業利益が減益という結果となりました。

財政状態・経営指標	2020/12期	2021/12期
総資産	17,097	18,075
純資産	13,227	14,220
自己資本比率	77.4%	78.7%
1株純資産(円)	1,454.41	1,563.55
自己資本利益率	5.0%	4.8%
フリーCF	544	663

単位：百万円(単位未満は切捨てによって表示しております。)

【トピックス】

《新市場区分「スタンダード市場」選択申請に関するお知らせ》

当社は、2021年12月20日開催の取締役会において、2022年4月4日に移行が予定されている株式会社東京証券取引所の新市場区分について、「スタンダード市場」の選択申請を行うことを決議いたしました。

今後は、株式会社東京証券取引所の定めるスケジュールに従い、新市場区分の選択申請に係る所定の手続きを進めてまいります。