



青字をクリックするとホームページの詳しい情報が表示されます

【会社概要】

商号：クリエートメディック株式会社
 CREATE MEDIC CO., LTD.
 URL：<http://www.createmedic.co.jp/>
 代表者：代表取締役 社長 佐藤 正浩
 問合せ先：取締役専務執行役員 管理本部長 橋井 敦
 (TEL) 045-943-2611 (代表)
 (Mail) ir@createmedic.co.jp
 (住所) 横浜市都筑区茅ヶ崎南2丁目5番25号

事業内容：シリコン製カテーテルが主力のディスプレイ医療機器メーカー

株式市場：東京証券取引所 市場第1部 (コード：5187)

決算期：12月

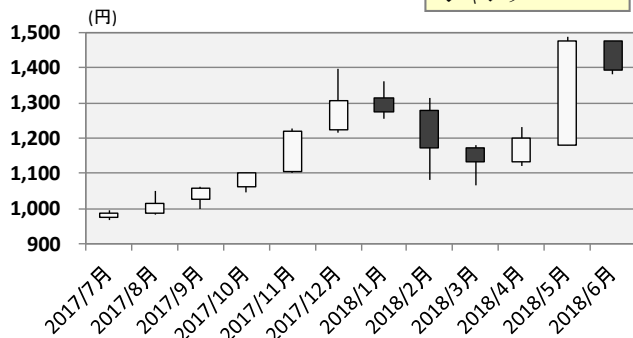
グループ会社：

- 大連クリエート医療製品有限公司
- クリエート国際貿易(大連)有限公司
- ベトナムクリエートメディック有限会社
- ベトナムクリエートメディック国際貿易有限会社
- 九州クリエートメディック株式会社

【株価】(2018年6月30日時点)

発行済株式数	9,664,327株	(自己株式含む)
時価総額	134億円	
株価	1,393円	
株価収益率	27.7倍	(株価÷1株利益(17/12期))
純資産倍率	1.0倍	(株価÷1株純資産(17/12期))
1株配当金	35.00円	(中間：16円 期末：19円(18/12期予定))
配当利回り	2.5%	(1株配当÷株価)

YAHOO Finance へ
ジャンプ



【2018/12期 決算概要】(2018年1月～6月)

業績(連結)	2017/12期 (2Q)	2018/12期 (2Q)	増減率
売上高	5,013	5,350	+6.7%
営業利益	394	497	+26.2%
経常利益	390	483	+23.9%
四半期純利益	257	341	+32.5%
1株利益(円)	27.68	36.67	-

単位：百万円(単位未満は切捨てによって表示しております。)

【売上高・利益】

売上高につきましては、以下の販売形態により5,350百万円(前期比+6.7%)と、増収になりました。

自社販売は、泌尿器系製品のフォーリートレイキットが引き続き好調に推移したことにより、3,108百万円(同+4.6%)となりました。

海外販売は、中国市場での販売が、泌尿器系製品、消化器系製品、生検針を中心に引き続き好調に推移したほか、欧州市場においても消化器系製品の受注が増加したことから、1,392百万円(同+22.3%)となりました。

OEM販売は、血管系製品の販売契約の一部が終了したことにより、849百万円(同△6.1%)となりました。

利益につきましても、売上増収による売上総利益の増加などにより、営業利益497百万円(同+26.2%)、経常利益483百万円(同+23.9%)、親会社株主に帰属する四半期純利益341百万円(同+32.5%)となりました。

財政状態・経営指標	2017/12期 (12/31時点)	2018/12期 (6/30時点)
総資産	17,259	17,362
純資産	12,868	12,860
自己資本比率	74.6	74.1
1株純資産(円)	1,381.40	1,380.61
フリーCF	330	187

単位：百万円(単位未満は切捨てによって表示しております。)

【トピックス】

《IRメールマガジンのお知らせ》

当社では投資家の皆様方へ、当社の業績情報やニュースリリース等の情報をいち早くお届けする為に、IRメールマガジンの配信を行っております。

[配信をご希望の方はここをクリックして下さい。](#)

(当社WEBサイトのIRメールマガジン登録ページにジャンプします)