



青字をクリックするとホームページの詳しい情報が表示されます

【会社概要】

商号：クリエートメディック株式会社
 CREATE MEDIC CO., LTD.
 U R L : <http://www.createmedic.co.jp/>
 代表者：代表取締役 社長 佐藤 正浩
 問合せ先：取締役専務執行役員 管理本部長 橋井 敦
 (TEL) 045-943-2611 (代表)
 (Mail) ir@createmedic.co.jp
 (住所) 横浜市都筑区茅ヶ崎南2丁目5番25号

事業内容：シリコン製カテーテルが主力のディスプレイ
 医療機器メーカー

株式市場：東京証券取引所 市場第1部 (コード：5187)

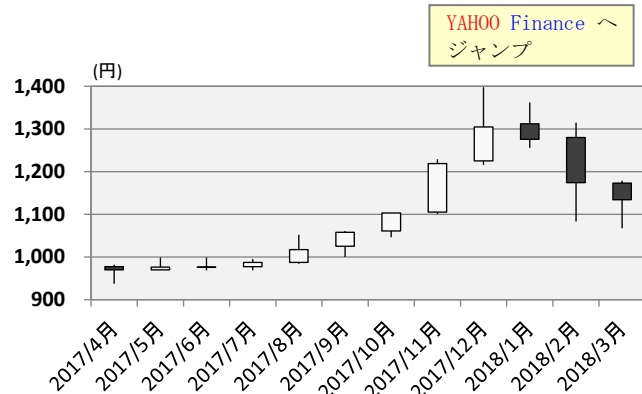
決算期：12月

グループ会社：

- [大連クリエート医療製品有限公司](#)
- [クリエート国際貿易\(大連\)有限公司](#)
- [ベトナムクリエートメディック有限会社](#)
- [ベトナムクリエートメディック国際貿易有限会社](#)
- [九州クリエートメディック株式会社](#)

【株価】 (2018年3月31日時点)

発行済株式数 9,664,327株 (自己株式含む)
 時価総額 109億円
 株価 1,134円
 株価収益率 22.5倍 (株価÷1株利益(17/12期))
 純資産倍率 0.8倍 (株価÷1株純資産(17/12期))
 1株配当金 35.00円 (中間：16円
 期末：19円(18/12期予定))
 配当利回り 3.1% (1株配当÷株価)



【2018/12期 決算概要】 (2018年1月～3月)

業績(連結)	2017/12期 (1Q)	2018/12期 (1Q)	増減率
売上高	2,266	2,490	+9.9%
営業利益	55	145	+163.2%
経常利益	51	116	+127.3%
当期純利益	36	96	+168.6%
1株利益(円)	3.87	10.41	—

単位：百万円(単位未満は切捨てによって表示しております。)

【売上高・利益】

売上高につきましては、以下の販売形態により2,490百万円(前年同期比+9.9%)と増収になりました。

自社販売は、泌尿器系製品がフォーリートレイキットを中心に引き続き好調に推移したことにより、売上高1,378百万円(同+5.7%)となりました。

海外販売は、中国市場での販売が泌尿器系を中心に全般として好調であったことに加え、欧州市場への輸出も消化器系製品が拡大したことから、売上高708百万円(同+34.6%)となりました。

OEM販売は、血管系製品の販売契約の一部が終了したことにより、売上高403百万円(同△7.5%)となりました。

利益面につきましても、グループ海外生産拠点における人件費の増加はございましたが、販売拡大による操業度の上昇もあり、前年同期を上回る結果となり営業利益145百万円(同+163.2%)、経常利益116百万円(同+127.3%)、親会社株主に帰属する当期純利益96百万円(同+168.6%)となりました。

財政状態・経営指標	2017/12期 (12/31時点)	2018/12期 (3/31時点)
総資産	17,259	17,197
純資産	12,868	12,637
自己資本比率	74.6	73.5
1株純資産(円)	1,381.40	1,356.67

単位：百万円(単位未満は切捨てによって表示しております。)

【トピックス】

《「食道拡張用バルーンカテーテル」発売のお知らせ》

当社では、初の摂食嚥下リハビリテーションに用いられる製品として、食道入口部の拡張(バルーン法)専用の「**食道拡張用バルーンカテーテル**」を発売いたしました。

本製品は、ダブルバルーンを採用しており先端バルーンで狭窄部を捉え、手元バルーンで狭窄部を拡張することができるバルーン法を用いた製品です。

当社は、今後も患者様や医療従事者の方々へ安全で安心な製品を提供してまいります。