



青字をクリックするとホームページの詳しい情報が表示されます

【会社概要】

商号：クリエートメディック株式会社
CREATE MEDIC CO., LTD.
URL：<http://www.createmedic.co.jp/>

代表者：代表取締役 社長 佐藤 正浩
問合せ先：取締役専務執行役員 管理本部長 橋井 敦
(TEL) 045-943-2611 (代表)
(Mail) ir@createmedic.co.jp
(住所) 横浜市都筑区茅ヶ崎南2丁目5番25号

事業内容：シリコン製カテーテルが主力のディスプレイ
医療機器メーカー

株式市場：東京証券取引所 市場第1部 (コード：5187)

決算期：12月

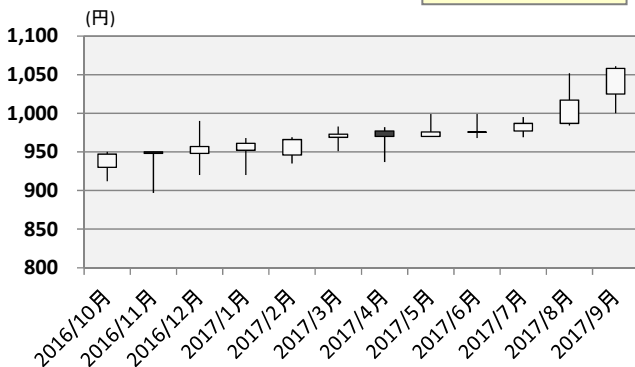
グループ会社：

- [大連クリエート医療製品有限公司](#)
- [クリエート国際貿易\(大連\)有限公司](#)
- [ベトナムクリエートメディック有限会社](#)
- [ベトナムクリエートメディック国際貿易有限会社](#)
- [九州クリエートメディック株式会社](#)

【株価】 (H29年9月30日時点)

発行済株式数	9,664,327株	(自己株式含む)
時価総額	102億円	
株価	1,058円	
株価収益率	19.3倍	(株価÷1株利益(28/12期))
純資産倍率	0.8倍	(株価÷1株純資産(28/12期))
1株配当金	35.00円	(中間：16円、 期末：19円(29/12期予定))
配当利回り	3.3%	(1株配当÷株価)

[YAHOO Finance](#)へ
ジャンプ



【29/12期 第3四半期決算概要】 (H29年1月～9月)

業績(連結)	28/12期 (3Q)	29/12期 (3Q)	増減率
売上高	6,990	7,479	+7.0%
営業利益	531	600	+13.0%
経常利益	409	610	+48.9%
当期純利益	322	395	+22.5%
1株利益(円)	34.06	42.44	—

単位：百万円(単位未満は切捨てによって表示しております。)

【売上高・利益】

売上高につきましては、以下の販売形態により7,479百万円(前期比+7.0%)と増収になりました。

自社販売は、消化器系製品が競合他社との競争激化や売価下落の影響により減少いたしました。重点分野として営業活動に注力する泌尿器系製品のフォーリートレイキットが引き続き好調に推移したことによって、4,451百万円(同+2.9%)となりました。

OEM販売は、血管系製品の一部契約終了にともない減少し、1,193百万円(同△8.2%)となりました。

海外販売は、中国市場での販売が、泌尿器系製品、消化器系製品、生検針を中心に引き続き好調に推移したほか、欧州市場においても受注が堅調であったことから、1,834百万円(同+34.7%)となりました。

利益につきましては、販売数量増加に伴う操業度の上昇、国内工場の統合効果、海外生産拠点での原価低減策の奏功などにより、前年同期を上回る結果となりました。以上により、営業利益600百万円(同+13.0%)、経常利益610百万円(同+48.9%)、親会社株主に帰属する四半期純利益395百万円(同+22.5%)となりました。

財政状態 経営指標	28/12期 (12/31時点)	29/12期 (9/30時点)
総資産	17,611	17,236
純資産	12,603	12,677
自己資本比率	71.6%	73.6%
1株純資産(円)	1,352.97	1,360.88

単位：百万円(単位未満は切捨てによって表示しております。)

【トピックス】

《IRメールマガジンのお知らせ》

当社では投資家の皆様方へ、当社の業績情報やニュースリリース等の情報をいち早くお届けする為に、IRメールマガジンの配信を行っております。

[配信をご希望の方はここをクリックして下さい。](#)
(当社WEBサイトのIRメールマガジン登録ページにジャンプします)