

規格

11mm 突出長					
サイズ		自動生検針エースカット		TSKガイドニードル	
太さ	有効長	品目コード	JANコード	品目コード	JANコード
14G	75mm	005 240 1075	4571225318776	※ 800 001 1480	4580708060934
	115mm	※ 005 240 1115	4571225318981	※ 800 001 1481	4580708060941
	150mm	※ 005 240 1150	4571225319193	※ 800 001 1482	4580708060958
	200mm	※ 005 240 1200	4571225319407	※ 800 001 1483	4580708060965
16G	75mm	005 240 2075	4571225319612	※ 800 001 1484	4580708060972
	115mm	005 240 2115	4571225319827	※ 800 001 1485	4580708060989
	150mm	005 240 2150	4580708050041	※ 800 001 1486	4580708060996
	200mm	※ 005 240 2200	4580708050256	※ 800 001 1487	4580708061009
18G	75mm	005 240 3075	4580708050669	※ 800 001 1488	4580708061016
	115mm	005 240 3115	4580708050874	※ 800 001 1489	4580708061023
	150mm	005 240 3150	4580708051086	※ 800 001 1490	4580708061030
	200mm	005 240 3200	4580708051291	※ 800 001 1491	4580708061047
20G	75mm	005 240 4075	4580708051901	※ 800 001 1492	4580708061054
	115mm	※ 005 240 4115	4580708052113	※ 800 001 1493	4580708061061
	150mm	※ 005 240 4150	4580708052328	※ 800 001 1494	4580708061078
	200mm	※ 005 240 4200	4580708052533	※ 800 001 1495	4580708061085

16mm 突出長					
サイズ		自動生検針エースカット		TSKガイドニードル	
太さ	有効長	品目コード	JANコード	品目コード	JANコード
14G	75mm	800 001 1448	4571225318912	※ 800 001 1496	4580708061092
	115mm	※ 800 001 1449	4571225319124	※ 800 001 1497	4580708061108
	150mm	※ 800 001 1450	4571225319339	※ 800 001 1498	4580708061115
	200mm	※ 800 001 1451	4571225319544	※ 800 001 1499	4580708061122
16G	75mm	800 001 1452	4571225319759	※ 800 001 1500	4580708061139
	115mm	800 001 1453	4571225319964	※ 800 001 1501	4580708061146
	150mm	※ 800 001 1454	4580708050188	※ 800 001 1502	4580708061153
	200mm	※ 800 001 1455	4580708050393	※ 800 001 1503	4580708061160
18G	75mm	※ 800 001 1456	4580708050805	※ 800 001 1504	4580708061177
	115mm	※ 800 001 1457	4580708051017	※ 800 001 1505	4580708061184
	150mm	800 001 1458	4580708051222	※ 800 001 1506	4580708061191
	200mm	※ 800 001 1459	4580708051437	※ 800 001 1507	4580708061207
20G	75mm	※ 800 001 1460	4580708052045	※ 800 001 1508	4580708061214
	115mm	※ 800 001 1461	4580708052250	※ 800 001 1509	4580708061221
	150mm	※ 800 001 1462	4580708052465	※ 800 001 1510	4580708061238
	200mm	※ 800 001 1463	4580708052670	※ 800 001 1511	4580708061245

22mm 突出長					
サイズ		自動生検針エースカット		TSKガイドニードル	
太さ	有効長	品目コード	JANコード	品目コード	JANコード
14G	75mm	005 241 1075	4571225318844	800 001 1464	4580708061252
	115mm	005 241 1115	4571225319056	※ 800 001 1465	4580708061269
	150mm	005 241 1150	4571225319261	※ 800 001 1466	4580708061276
	200mm	005 241 1200	4571225319476	※ 800 001 1467	4580708061283
16G	75mm	005 241 2075	4571225319681	※ 800 001 1468	4580708061290
	115mm	005 241 2115	4571225319896	※ 800 001 1469	4580708061306
	150mm	005 241 2150	4580708050119	※ 800 001 1470	4580708061313
	200mm	005 241 2200	4580708050324	※ 800 001 1471	4580708061320
18G	75mm	※ 005 241 3075	4580708050737	※ 800 001 1472	4580708061337
	115mm	005 241 3115	4580708050942	※ 800 001 1473	4580708061344
	150mm	005 241 3150	4580708051154	※ 800 001 1474	4580708061351
	200mm	005 241 3200	4580708051369	※ 800 001 1475	4580708061368
20G	75mm	※ 005 241 4075	4580708051970	※ 800 001 1476	4580708061375
	115mm	※ 005 241 4115	4580708052182	※ 800 001 1477	4580708061382
	150mm	005 241 4150	4580708052397	※ 800 001 1478	4580708061399
	200mm	005 241 4200	4580708052601	※ 800 001 1479	4580708061405

自動生検針エースカット包装:EOG滅菌済み5本/1箱

TSKガイドニードル包装:EOG滅菌済み10本/1箱

※印は受注生産品です。

[販売元]

 クリエイトメディック株式会社

横浜市都筑区茅ヶ崎南2-5-25  
ホームページ <https://www.createmedic.co.jp>

[製造販売元]

 株式会社 タスク  
栃木県栃木市惣社町1510-1

# 自動生検針エースカット

医療機器認証番号 20500BZZ00205000



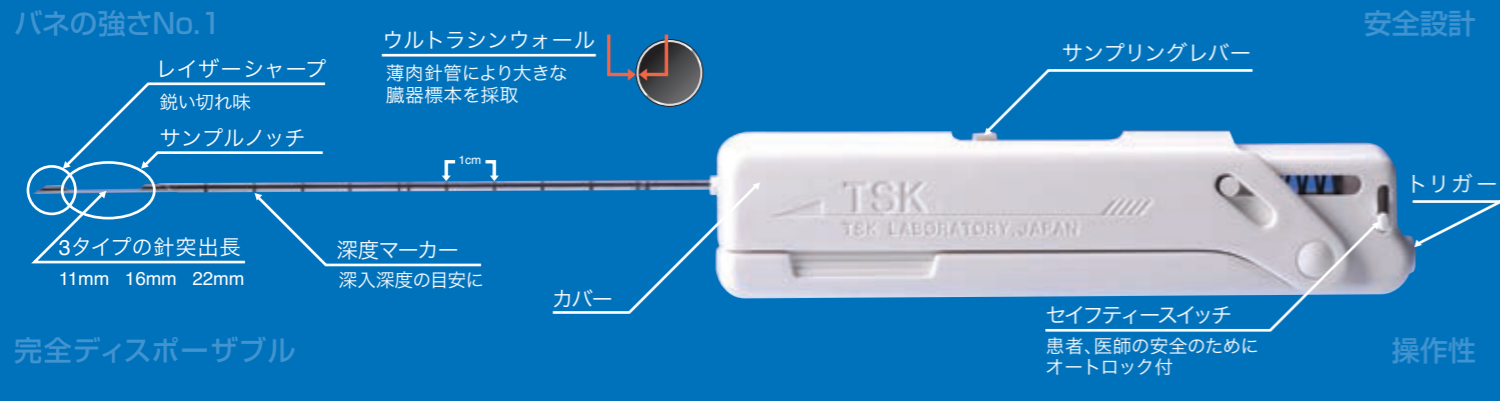
乳腺対応



CREATE MEDIC CO.,LTD.

# 自動生検針エースカット

医療機器認証番号 20500BZZ00205000



## 自動生検針エースカット使用方法

自動生検針エースカットは1段式と2段式が選択できます。

**準備**

- 1 セーフティスイッチを「ロック」の位置にします。
- 2 “カチッ”という音がするまでカバーを本体から引き上げてください。音がしたらまたカバーを閉じてください。
- 3 ウィンドウ内がクリーム色になっていることを確認してください。

GO TO

1段式へ  
2段式へ

**1段式**

- 4 生検部位直前で穿刺します。
- 5 セーフティスイッチを「FIRE」の位置にし、トリガーを**十分奥まで**強く押し、内外針を突出させます。(発射音2回)
- 6 抜針後、サンプリングレバーを下に引き、検体を内針より採取します。

**2段式**

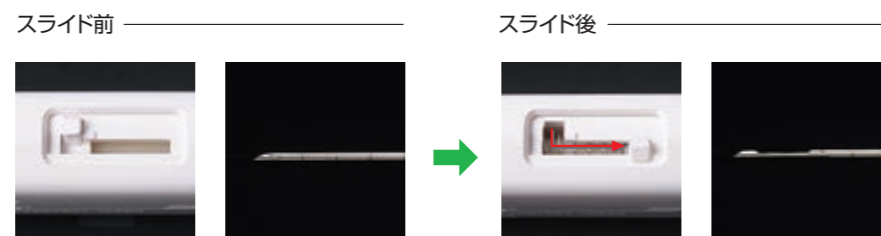
- 4 生検部位直前で穿刺します。
- 5 セーフティスイッチを「FIRE」の位置にし、トリガーを**軽く押し**内針のみを突出させます。(発射音1回)
- 6 次に、トリガーを**再度十分奥まで押し**外針を突出させます。(発射音1回)
- 7 抜針後、サンプリングレバーを下に引き、検体を内針より採取します。

## 完全ディスポーザブル

- ディスポーザブル製品ですので、滅菌を含む院内でのメンテナンスが必要ありません。
- 重量が約82gと軽量で負担をかけません。

## 安全かつ簡単に検体採取

- サンプリングレバーにより片手で簡単に検体を取り出せます。(右図)
- 誤射などによる採取検体のダメージ、紛失の恐れがありません。

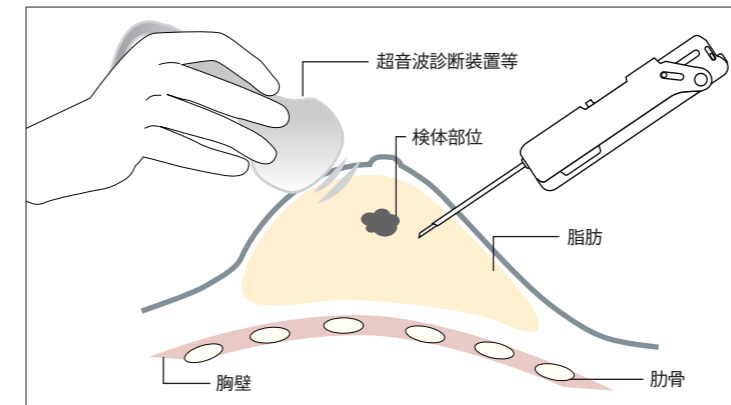


## 2段式を用いた乳腺穿刺

- 【メリットその1】超音波下で内針発射後、内針が正しい生検部位にあるか確認できます。
- 【メリットその2】内針のみを突出させた状態で超音波画像の撮影、保存、印刷が可能。生検した部位を確実に把握し検証可能。
- 【メリットその3】疑わしい部位においてはサンプルノッチを前後させ位置の設定が可能。(22mmタイプのみ)
- 【メリットその4】内外針の発射間隔を十分にとることにより、サンプルノッチ内に確実にサンプルを収容し、より大きな検体採取を可能にしました。

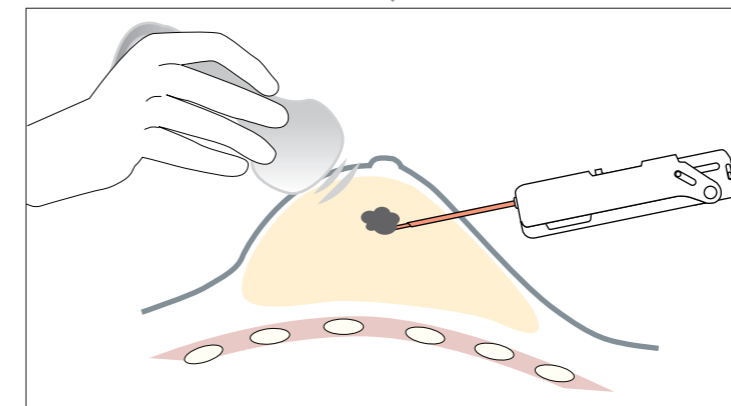


**ACECUT**  
Automatic Biopsy System



## 1段式の場合

乳癌の場合、生検部位の組織が硬く、周りの部位が柔らかい為、内針発射後、内針が検体部位を貫かず、検体部位が逃げてしまう場合があります。1段式の場合、検体部位が逃げてしまった時は、一度抜針してから再度生検を行わなくてはなりません。



## 2段式の場合

2段式であれば、内針発射後、検体部位が逃げてしまっても、超音波診断装置等で診ながら、内針のみ突出させた状態で検体部位を手動で貫き、そのまま外針を発射することで組織が採取されるので、生検の確実性が高いほか、再度生検を行う手間が省けます。

乳腺へのコアキシャル穿刺に

自動生検針エースカット全サイズに対応

## 自動生検針エースカット用 TSKガイドニードル

医療機器認証番号 22200BZX00143000



エコー対応…優れた視認性を確保します